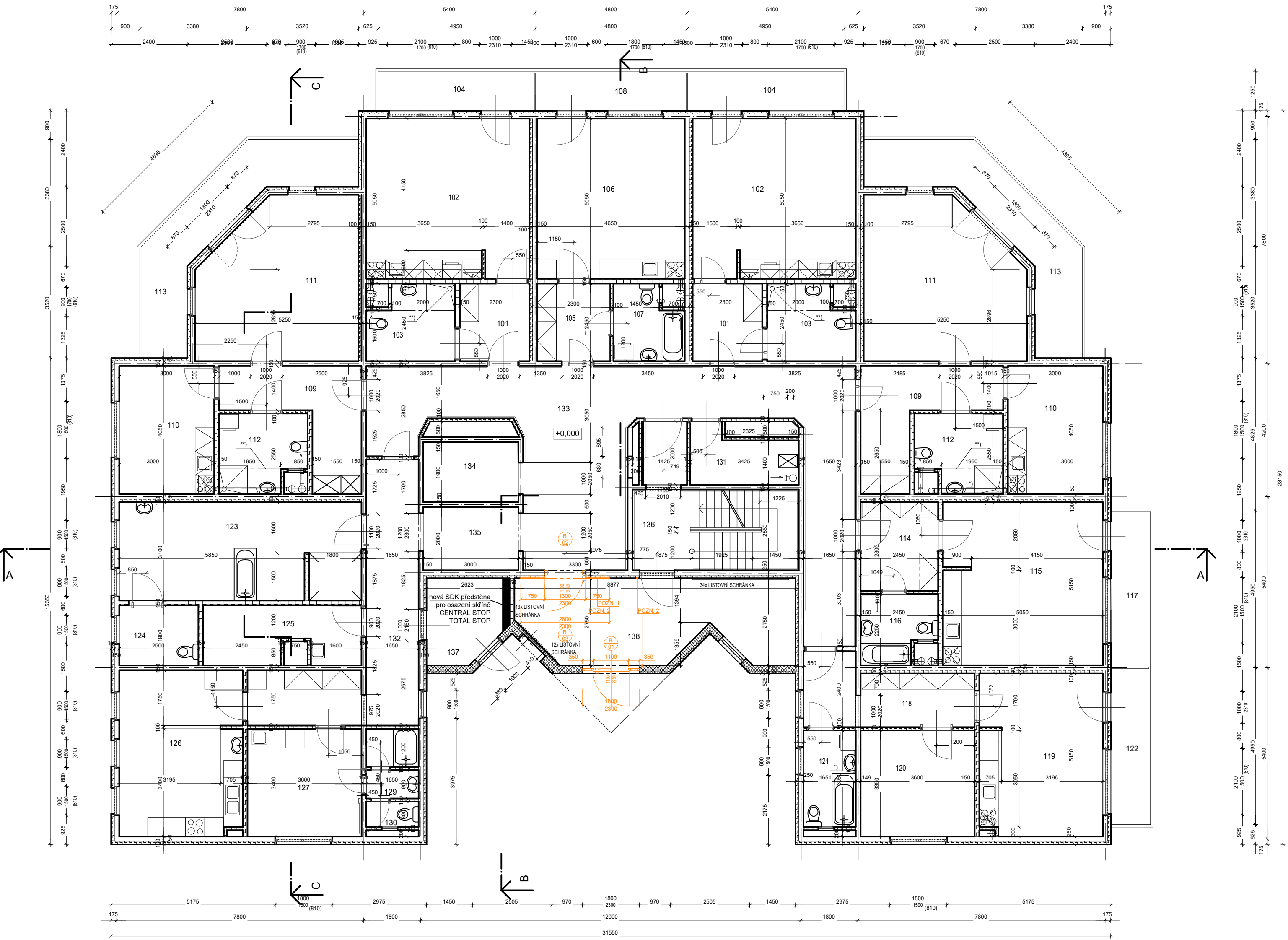


Úprava dveří a zřízení EPS objektů DPS Buriánova 1070,1071 - Půdorys 1.NP - bourací práce



| LEGENDA MÍSTNOSTÍ |                        |                          |                    |                     |
|-------------------|------------------------|--------------------------|--------------------|---------------------|
| OZNACENÍ          | NÁZEV MÍSTNOSTI        | PLOCHA [m <sup>2</sup> ] | PODLAHA            | POZNÁMKA            |
|                   | PŘEDSÍŇ                | 6.39                     | PVC ISOPLAST KOLOR | PVC SOKL            |
|                   | OBYTNÁ KUCHYŇ          | 25.90                    | PVC ISOPLAST KOLOR | PVC SOKL            |
|                   | KOUPELNA + WC          | 6.86                     | KERAMICKÁ DLAŽBA   | OBKLAD V=2000mm     |
|                   | BALKON                 | 7.38                     | STĚRKA FORTEBAK    |                     |
|                   | PŘEDSÍŇ                | 5.63                     | PVC ISOPLAST KOLOR | PVC SOKL            |
|                   | OBYTNÁ KUCHYŇ          | 23.48                    | PVC ISOPLAST KOLOR | PVC SOKL            |
|                   | KOUPELNA + WC          | 4.83                     | KERAMICKÁ DLAŽBA   | OBKLAD V=2000mm     |
|                   | BALKON                 | 7.01                     | STĚRKA FORTEBAK    |                     |
|                   | PŘEDSÍŇ                | 10.40                    | PVC ISOPLAST KOLOR | PVC SOKL            |
|                   | KUCHYŇ                 | 12.13                    | PVC ISOPLAST KOLOR | PVC SOKL            |
|                   | OBYVAJÍ POKOJ          | 24.25                    | PVC ISOPLAST KOLOR | PVC SOKL            |
|                   | KOUPELNA + WC          | 6.16                     | KERAMICKÁ DLAŽBA   | OBKLAD V=2000mm     |
|                   | BALKON                 | 15.86                    | STĚRKA FORTEBAK    |                     |
|                   | PŘEDSÍŇ                | 6.86                     | PVC ISOPLAST KOLOR | PVC SOKL            |
|                   | OBYTNÁ KUCHYŇ          | 25.90                    | PVC ISOPLAST KOLOR | PVC SOKL            |
|                   | KOUPELNA + WC          | 4.83                     | KERAMICKÁ DLAŽBA   | OBKLAD V=2000mm     |
|                   | BALKON                 | 6.04                     | STĚRKA FORTEBAK    |                     |
|                   | PŘEDSÍŇ                | 10.30                    | PVC ISOPLAST KOLOR | PVC SOKL            |
|                   | OBYTNÁ KUCHYŇ          | 20.01                    | PVC ISOPLAST KOLOR | PVC SOKL            |
|                   | LOŽNICE                | 12.06                    | PVC ISOPLAST KOLOR | PVC SOKL            |
|                   | KOUPELNA + WC          | 5.03                     | KERAMICKÁ DLAŽBA   | OBKLAD V=2000mm     |
|                   | BALKON                 | 6.04                     | STĚRKA FORTEBAK    |                     |
|                   | LÁŽEŇ + PEDIKÚRA       | 23.49                    | KERAMICKÁ DLAŽBA   | OBKLAD V=2000mm     |
|                   | WC                     | 4.75                     | KERAMICKÁ DLAŽBA   | OBKLAD V=2000mm     |
|                   | NÁKUPY                 | 8.74                     | KERAMICKÁ DLAŽBA   | KER. OBKLAD V=100mm |
|                   | PŘÍPRAVA JÍDLA         | 20.22                    | KERAMICKÁ DLAŽBA   | KER. OBKLAD V=100mm |
|                   | BEN. MÍST. PEČOVATELEK | 12.23                    | PVC ISOPLAST KOLOR | PVC SOKL            |
|                   | SPRCHA                 | 1.98                     | KERAMICKÁ DLAŽBA   | OBKLAD V=2000mm     |
|                   | PŘEDSÍŇ                | 1.49                     | PVC ISOPLAST KOLOR | PVC SOKL            |
|                   | WC                     | 1.32                     | KERAMICKÁ DLAŽBA   | OBKLAD V=2000mm     |
|                   | ÚKLID                  | 5.44                     | KERAMICKÁ DLAŽBA   | OBKLAD V=2000mm     |
|                   | CHODBA                 | 20.39                    | KERAMICKÁ DLAŽBA   | KER. OBKLAD V=100mm |
|                   | CHODBA                 | 53.89                    | KERAMICKÁ DLAŽBA   | KER. OBKLAD V=100mm |
|                   | YTTAH                  | 5.89                     | -                  |                     |
|                   | YTTAH                  | 6.00                     | -                  |                     |
|                   | SCHODIŠTĚ              | 16.30                    | PRÝŽ ZINOLIT SUPER | PVC SOKL A ROHOVNÍK |
|                   | ZADVĚŘÍ                | 6.65                     | KERAMICKÁ DLAŽBA   | KER. OBKLAD V=100mm |
|                   | ZADVĚŘÍ                | 22.63                    | KERAMICKÁ DLAŽBA   | KER. OBKLAD V=100mm |

Stávající stav  
Bourací práce

| LEGENDA MÍSTNOSTÍ   |   |
|---|---|
|   | PREFABRIKOVANÉ DÍLCE  |
|   | ZDIVO Z Pk CD NA MVC 2.5 (TL 150mm)   |
|   | ZDIVO Z Pk CD NA MVC 2.5 (TL 100mm)   |
|   | ZDIVO Z CP NA MVC 2.5 (TL 100mm)  |
|   | LIAPOR (TL 200mm)   |
| VÝPIS BOURACÍCH PRACÍ   |   |
| B 01  | ODSTRANĚNÍ STÁVAJÍCÍCH VSTUPNÍCH DVEŘÍ 1100x2300 mm VČETNĚ BOČNÍCH FUNKČNÍCH DÍLŮ 2x 350x2300 mm A ŽÁRUBNÍ                                    |
| B 02  | ODSTRANĚNÍ STÁVAJÍCÍCH DVEŘÍ 1100x160 mm VČETNĚ ŽÁRUBNÍ   |
| B 03  | ODSTRANĚNÍ VYZNAČENÉ STÁVAJÍCÍ SOK PŘEDSTĚNY (PŘEDPOKLAD) 2800x2300 PRO OSAZENÍ NOVÝCH DVOUKŘÍDLÝCH AUTOMATICKÝCH PROSKLENÝCH POSUVNÝCH DVEŘÍ |
| POZNÁMKA 1:<br>PŘED ODSTRANĚNÍM SOK PŘEDSTĚNY NUTNO PŘEMÍSTIT ZVONKOVÉ TABLO                      |   |
| POZNÁMKA 2:<br>ZASLEPENÍ PŘÍVODNÍCH KABELŮ KE SVĚTELNÝM VYPÍNAČŮM A ZADĚLÁNÍ OTVORŮ PO VYPÍNAČÍCH |   |

| Autorizační razítko | Investor  | Projekční kancelář   |
|---------------------|---|--|
|                     | Statutární město Liberec<br>Náměstí Dr. Beneše 1/1<br>460 59 Liberec 1<br>IČO: 00262978 | Ing. Radovan Novotný<br>Projektant v oboru PS<br>Vesecká 97 Liberec 6<br><br>IČO:490 80 300, č.autorizace: 0500722<br>mail:novotny@unirelax.cz,<br>tel:485 13 36 55, 602433611 |

| Vedoucí proj.   | Zodpovědný proj.     | Vypracoval | Stupeň     | DSP           |
|---|----------------------|------------|------------|---------------|
| Ing. Radovan Novotný  | Ing. Radovan Novotný |            | Ev. číslo  | 753/2023      |
|   |                      |            | Formát     | 3 x A4        |
| Akce  |                      |            | Datum      | 04/2023       |
| Název akce  |                      |            | Měřítko    | 1 : 100       |
| Úpravy PD – doplnění a úprava otevírání dveří objektů DPS Buriánova 969,1070,1071 |                      |            | Číslo paré | Číslo výkresu |
| Výkres  |                      |            |            |               |
| Bourací práce   |                      |            |            |               |
| Objekty 1070, 1071  |                      |            |            |               |
| Půdorys 1.NP - bourací práce  |                      |            |            |               |

B01.2